

Location de vacances à Saint-Malo "Le Surcouf"



Entrée de la résidence



Le salon avec TV écran plat

Appartement au 1^{er} étage, entrée commune
dans une résidence de standing de 3 étages

20, rue Rabelais 35400 Saint-Malo
Quartier résidentiel avec allée privative
Cadre calme et agréable

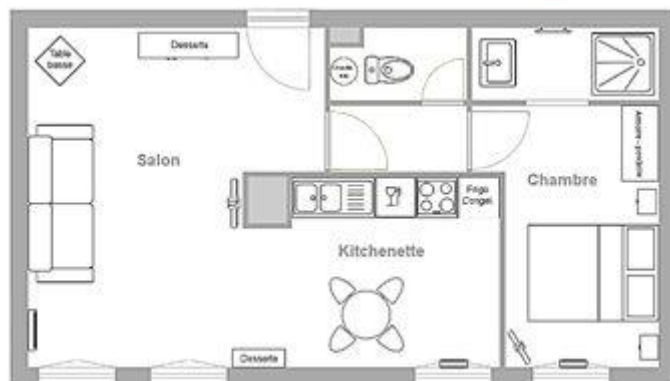
Capacité : 2 personnes

- Internet WiFi
- Appartement non fumeur
- Animal familier accepté avec un supplément
- Parking fermé



CléVacances
LOCATIONS & CHAMBRES D'HÔTES

NOTE
GLOBALE :
9,8/10



N° d'enregistrement communal : 3528800101607

Gérard Pomel - Tél 09.54.62.12.26 et 06.74.01.77.26
www.locsaintmalo.com gerard.pomel@aliceadsl.fr



Thalasso



Pêche



Mer

Location de vacances à Saint-Malo
"Le Surcouf"



La cuisine



La cuisine

Intérieur

• **Capacité d'accueil**

2 personnes

• **Superficie habitable**

41 m²

• **Agencement intérieur**

1 chambre, 1 séjour de 17 m², salle d'eau avec grande douche, WC séparé, cuisine indépendante

• **Couchage**

1 lit double

• **Confort**

Ascenseur, 2 télévisions écran plat avec chaînes TNT, radio cd, jeux de société, guides touristiques, **internet haut débit**, placard, penderie, sèche-cheveux, sèche serviettes chauffant, chauffage électrique, volets roulants électriques, double vitrage, interphone

• **Equipement ménager**

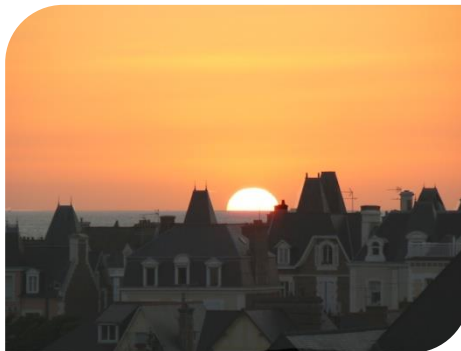
Vaisselle/couverts, ustensiles et batterie de cuisine, cafetière et bouilloire électriques, aspirateur, fer et table à repasser, 4 plaques vitrocéramique, micro-ondes grill, **lave-vaisselle**, hotte aspirante, **réfrigérateur-congélateur**.

Extérieur

• **Cadre extérieur**

Jardin d'agrément

Photo Séverine Hérault



Coucher de soleil vu de l'appartement

Services

• **Linge**

- Location de draps, linge de maison et de toilette possible : 40 euros

- Couvertures : 2

- Oreillers : 4

• **Maison**

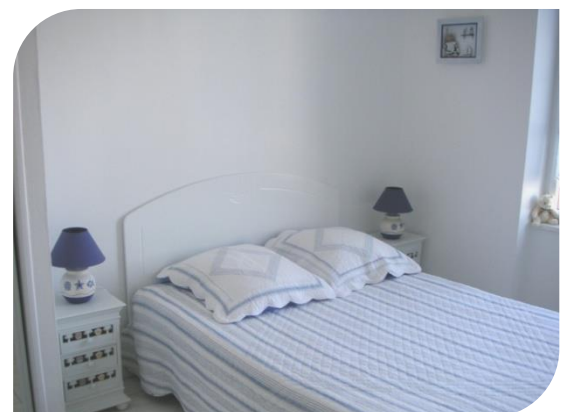
- Nettoyage de fin de séjour possible : 45 euros

Informations pratiques

- Animal accepté avec supplément

- **Location non fumeur**,

- Résidence avec interphone



La chambre avec TV écran plat

Location de vacances à Saint-Malo "Le Surcouf"



Vue de mer sur l'île de Cézembre



Le salon avec TV écran plat

Appartement au 1^{er} étage, entrée commune dans une résidence de standing 3 étages avec vue de mer

● Idéal pour seniors

- Vue panoramique et dégagée sans aucun vis-à-vis, jardin, vue de mer, coucher de soleil exceptionnel
- Cadre calme et agréable
- Exposition ouest

Les plus

- Parking fermé
- Produits d'entretien fournis
- Internet WiFi

Environnement



Thalasso



Pêche



Mer

● Loisirs

- Plage de sable fin à 600 m
- Thalasso à 800 m
- Ecole de voile à 800 m
- Randonnée GR34 à 600 m

● Commodités

- Centre ville et commerces à 200 m
- Pharmacie à 100 m
- Distribanque à 100 m
- Supermarché à 700 m
- Arrêt de bus urbain à 100 m
- Laverie automatique à 600 m
- La Poste à 300 m
- Hôpital à 2 km

Localisation et accès

Entrée du parking :

45 Bd du Président Robert Schuman
35400 Saint-Malo

Entrée piétons :

20 rue Rabelais
35400 Saint-Malo

Contact

Gérard POMEL

10, rue de Bellevue
22100 Lanvallay
Tél. fixe : 09.54.62.12.26
Tél. mobile : 06.74.01.77.26
Web : locsaintmalo.com
Mail : gerard.pomel@aliceadsl.fr

Tarif de location 2023 pour 2 personnes - du samedi au samedi

	1 semaine	2 semaines
Très basse saison	330 €	560 €
Basse saison	360 €	620 €
Moyenne saison	430 €	860 €
Haute saison	650 €	1300 €

Conditions de réservation

- Versement de 25% à la réservation
- Versement du solde 1 mois avant le séjour.
- Supplément animal : 70 €
- Caution demandée : 250 €

● Charges

- Taxe de séjour 3,3% du tarif de location
- Electricité 100 kWh inclus en été et 200 kWh du 1^{er} octobre au 30 avril

Modes paiements acceptés

Chèque bancaire, Paypal, virement bancaire, Western Union, espèces,

Gérard Pomel - Tél 09.54.62.12.26 et 06.74.01.77.26
www.locsaintmalo.com gerard.pomel@aliceadsl.fr



Thalasso



Pêche



Mer